

MAY SUR ORNE
 Résidence "le clos du Puits"
 Le 12 janvier 2017

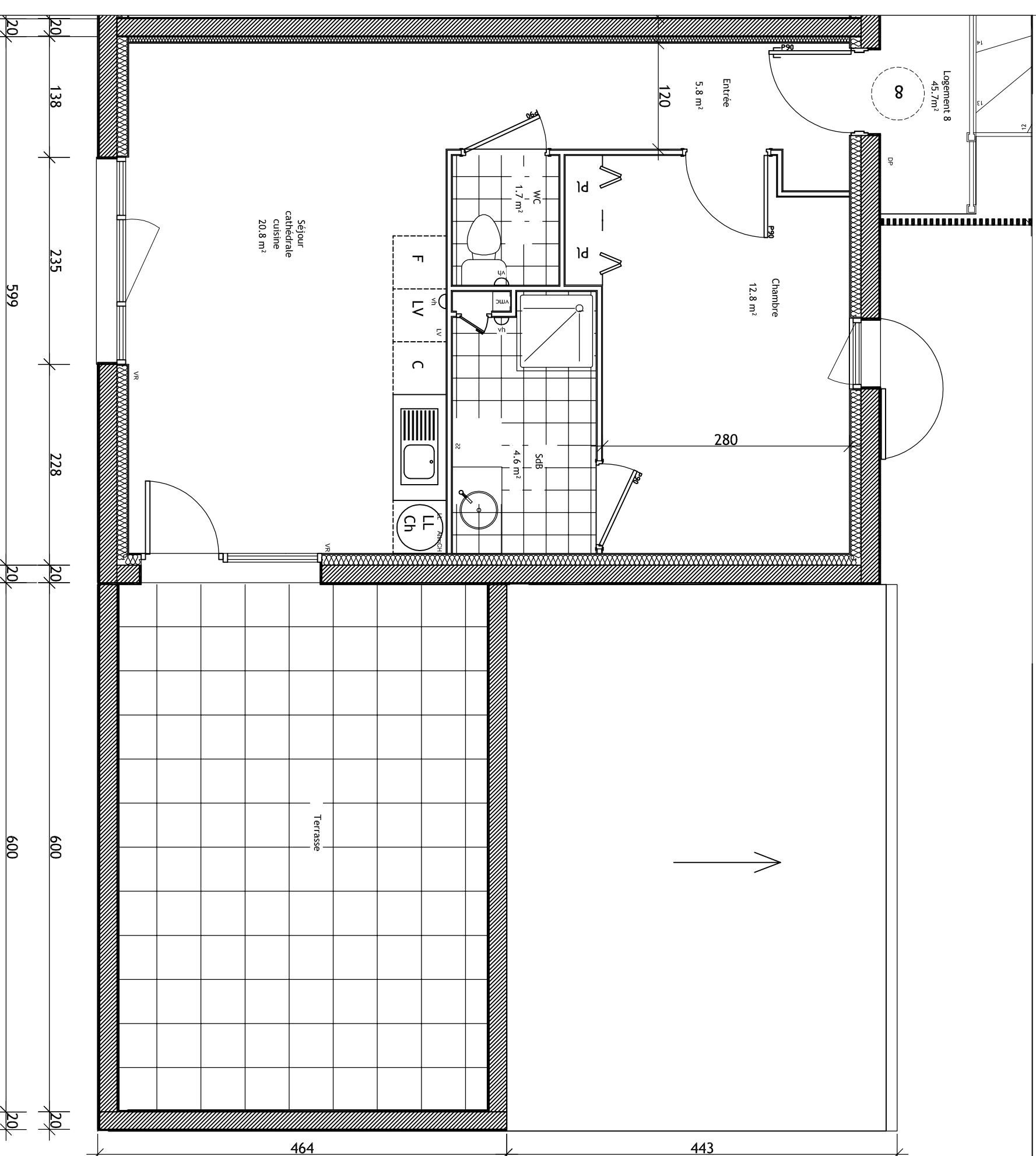
● Logement n° 08 type 2pp

Entrée	5.8m ²
Séjour cathédrale cuisine	20.8m ²
Wc	1.7m ²
Sdb	4.6m ²
Chambre 1	12.8m ²

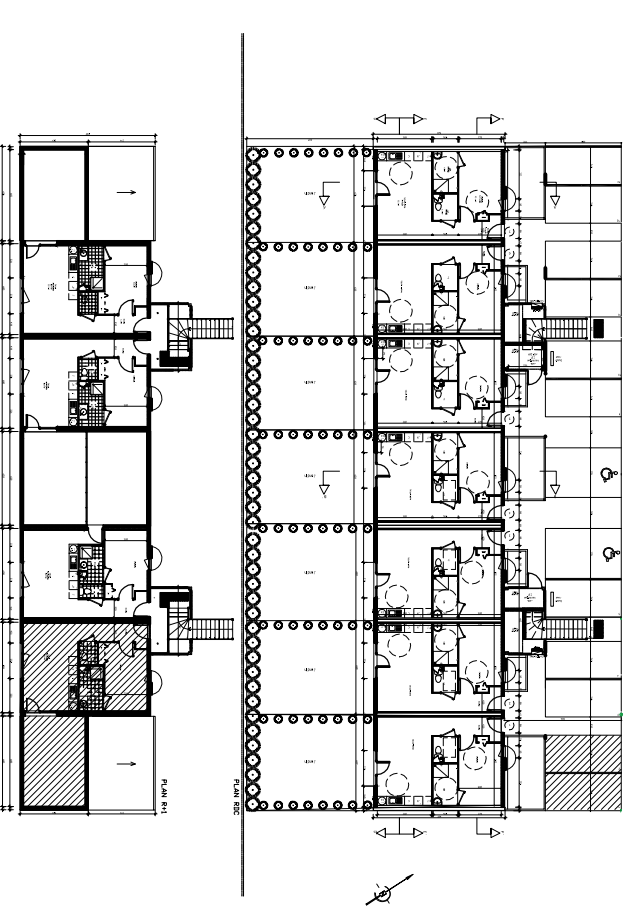
Total habitable 45.7m²

Terrasse 24.9m²

● Plan de masse



PLAN 2 PP étage ECHELLE 1/50



NOTA : les surfaces et les équipements sont donnés à titre indicatif, les techniques et les sujétions de chantier peuvent apporter de légères modifications tant en ce qui concerne les dimensions libres que l'équipement.