

MAY SUR ORNE

Résidence "le clos du Puits"

Le 12 janvier 2017

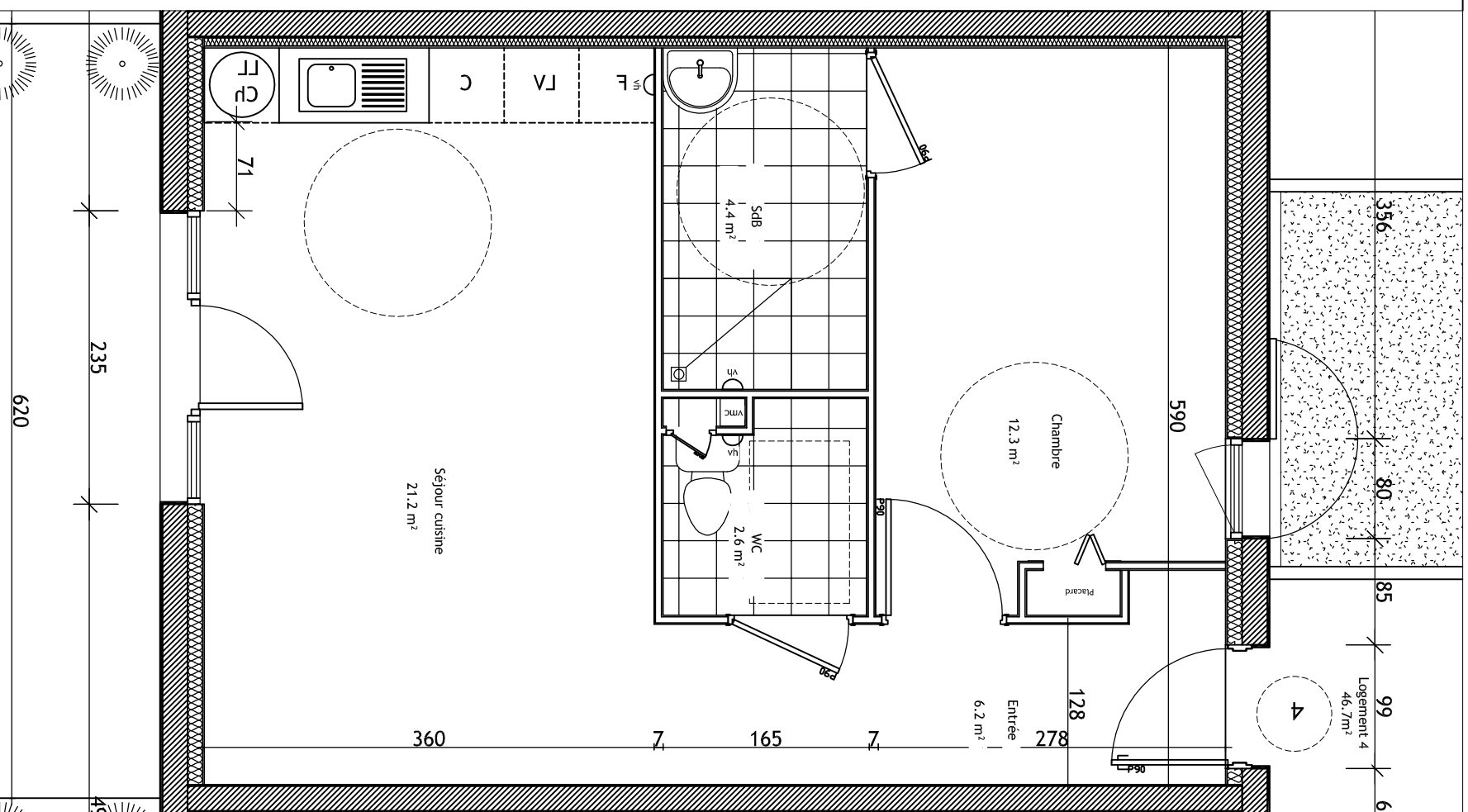
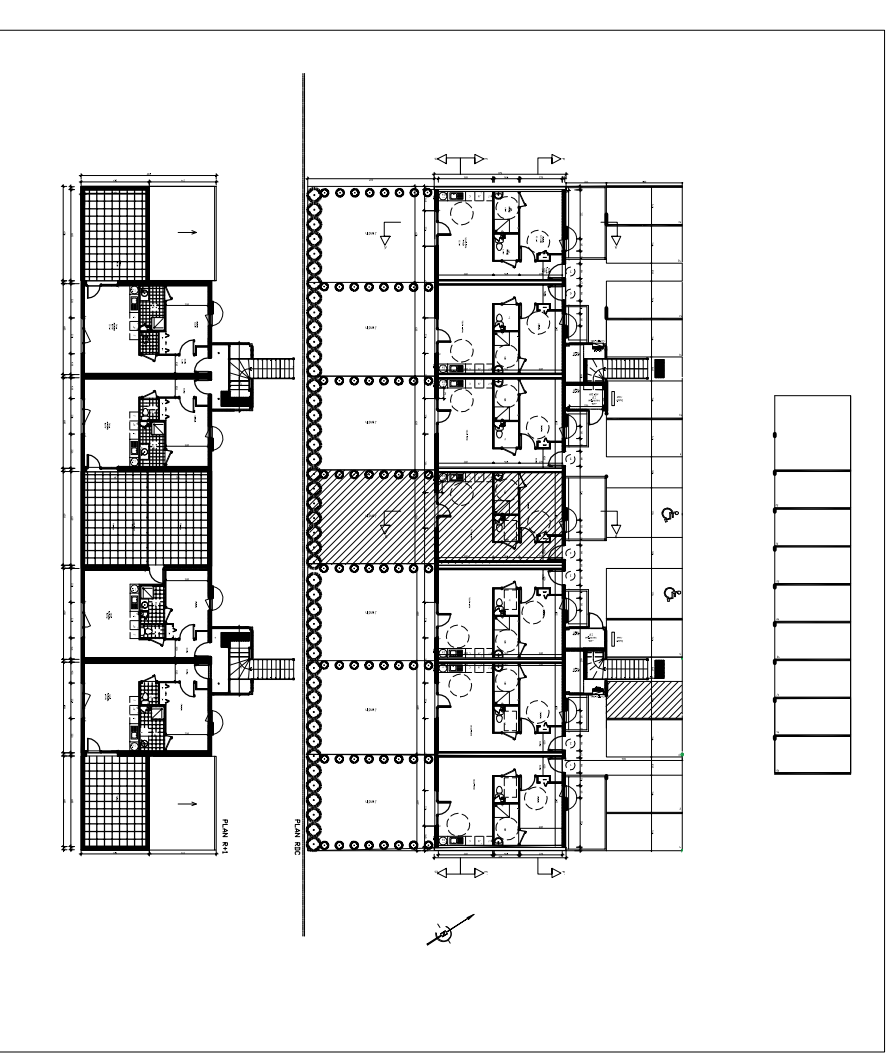
● Logement n° 04 type 2pp

Entrée	6.2m ²
Séjour cathédrale cuisine	21.2m ²
Wc	2.6m ²
Sdb	4.4m ²
Chambre 1	12.3m ²

Total habitable 46.7m²

Jardin 51.3m²

● Plan de masse



PLAN 2 PP RDC ECHELLE 1/50

NOTA : les surfaces et les équipements sont donnés à titre indicatif, les techniques et les sujétions de chantier peuvent apporter de légères modifications tant en ce qui concerne les dimensions libres que l'équipement.