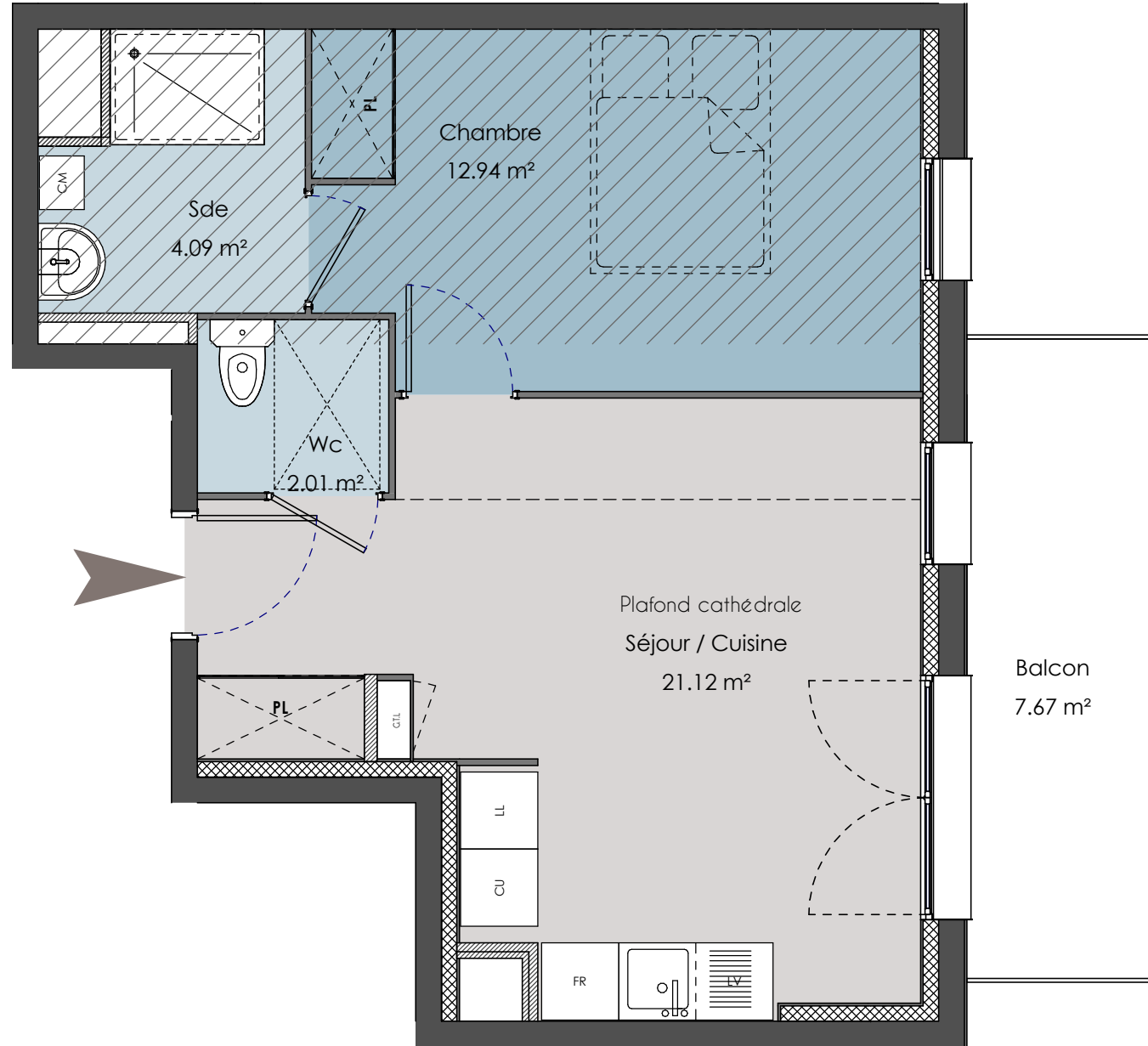
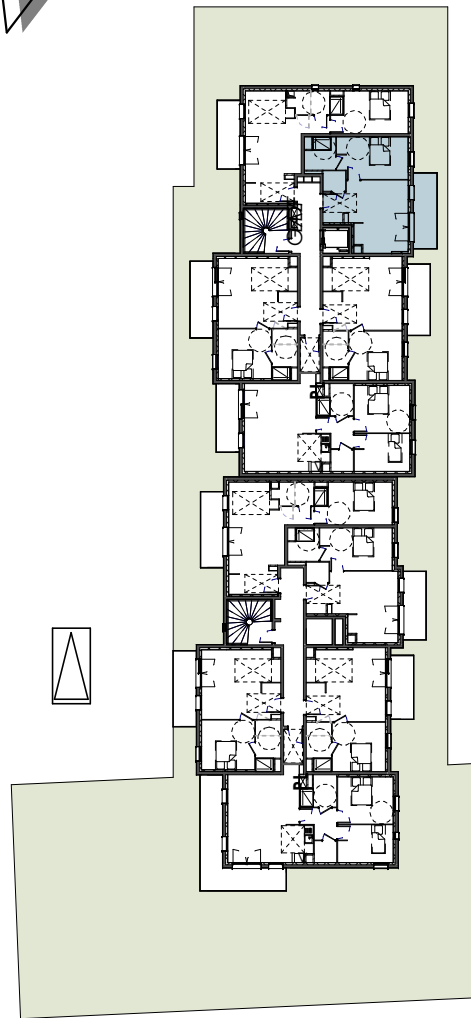
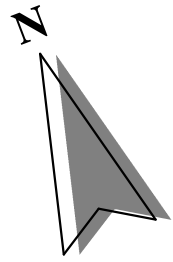


Résidence
REINE
MATHILDE

DIVES-SUR-MER

Logement N° B302 Type T2

Séjour / Cuisine	21.12 m ²
Chambre	12.94 m ²
Sde	4.09 m ²
Wc	2.01 m ²
Balcon	7.67 m ²
Combles	17.63 m ²
	25.29 m ²



B302 - T2 Niveau 3 (1)

Plan de commercialisation

Appartement - Echelle 1:50
Plan de Masse - Echelle 1:500

NOTA : Les surfaces et les équipements sont donnés à titre indicatif, les techniques et les sujétions de chantier peuvent apporter de légères modifications tant en ce qui concerne les dimensions libres que l'équipement.



Agence de CAEN :
14 rue Martin Luther King
14280 SAINT-CONTEST
tél : 02 31 46 92 20
fax : 02 31 46 92 22
agence@lignes-et-architectures.com
www.lignes-et-architectures.com

Agence de PARIS :
75 Boulevard Haussmann
75008 PARIS
tél : 01 42 68 51 19

Architectes associés
Jean Marie HIVONNET
Philippe LACROIX

