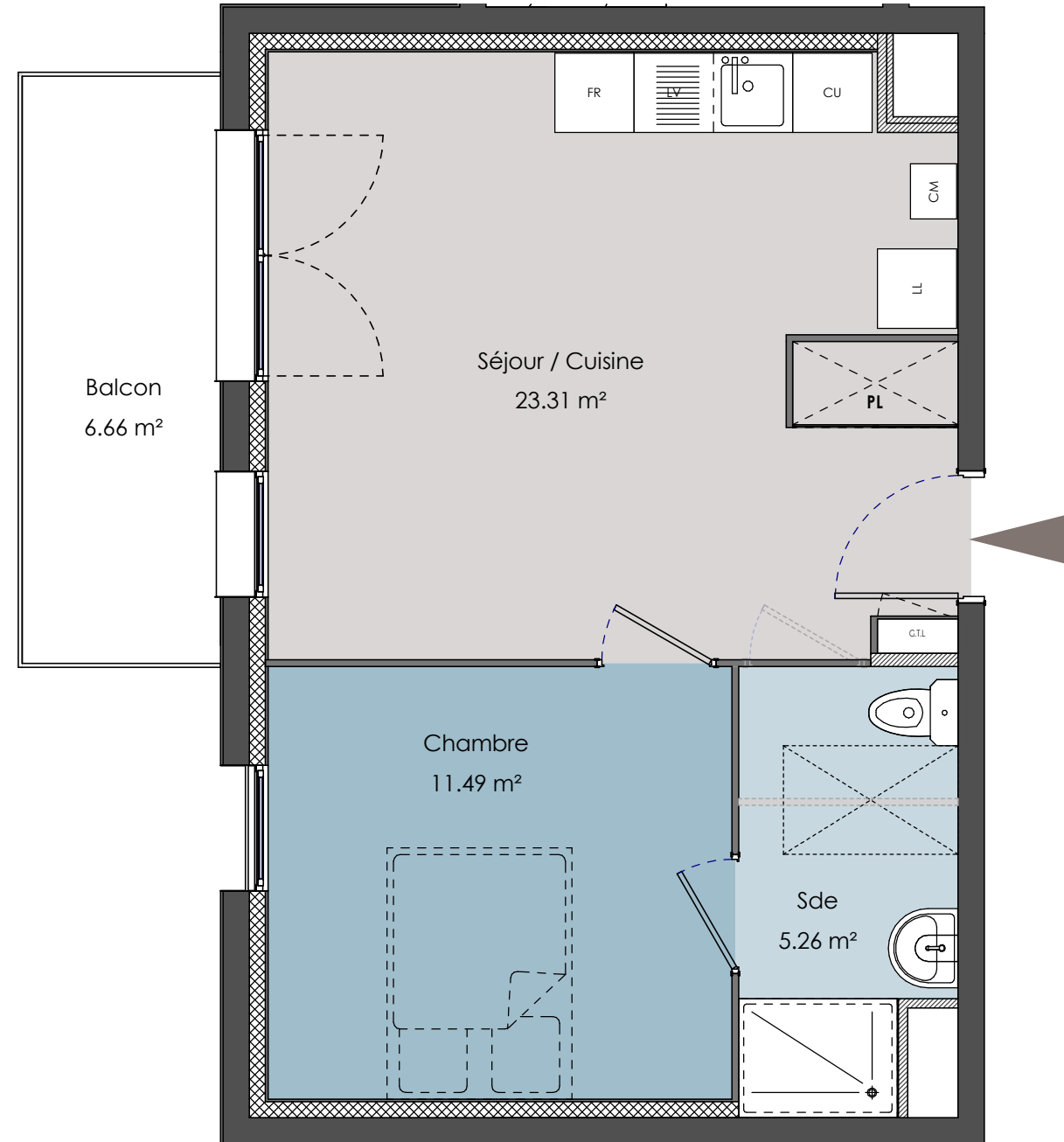
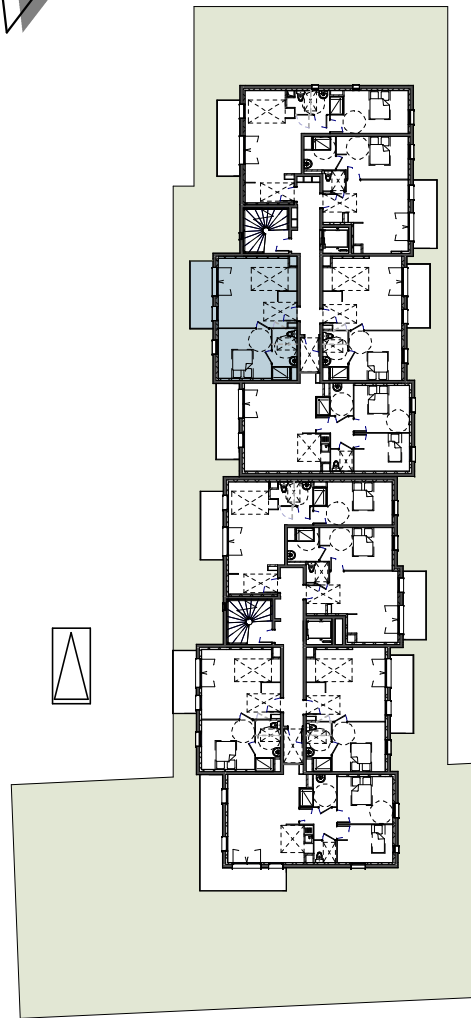
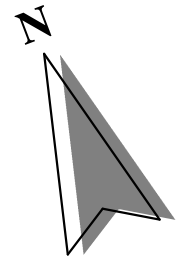


Résidence  
REINE  
MATHILDE

DIVES-SUR-MER

**Logement N° B205 Type T2**

|                  |                      |
|------------------|----------------------|
| Séjour / Cuisine | 23.31 m <sup>2</sup> |
| Chambre          | 11.49 m <sup>2</sup> |
| Sde              | 5.26 m <sup>2</sup>  |
| Balcon           | 6.66 m <sup>2</sup>  |
|                  | 40.06 m <sup>2</sup> |
| Balcon           | 6.66 m <sup>2</sup>  |
|                  | 6.66 m <sup>2</sup>  |



B205 - T2 Niveau 2 (1)

Appartement - Echelle 1:50  
Plan de Masse - Echelle 1:500

Plan de commercialisation

NOTA : Les surfaces et les équipements sont donnés à titre indicatif, les techniques et les sujétions de chantier peuvent apporter de légères modifications tant en ce qui concerne les dimensions libres que l'équipement.



Agence de CAEN :  
14 rue Martin Luther King  
14280 SAINT-CONTEST  
tél : 02 31 46 92 20  
fax : 02 31 46 92 22  
agence@lignes-et-architectures.com  
www.lignes-et-architectures.com

Agence de PARIS :  
75 Boulevard Haussmann  
75008 PARIS  
tél : 01 42 68 51 19



Architectes associés  
Jean Marie HIVONNET  
Philippe LACROIX



CREADIMM  
L'innovation Foncière