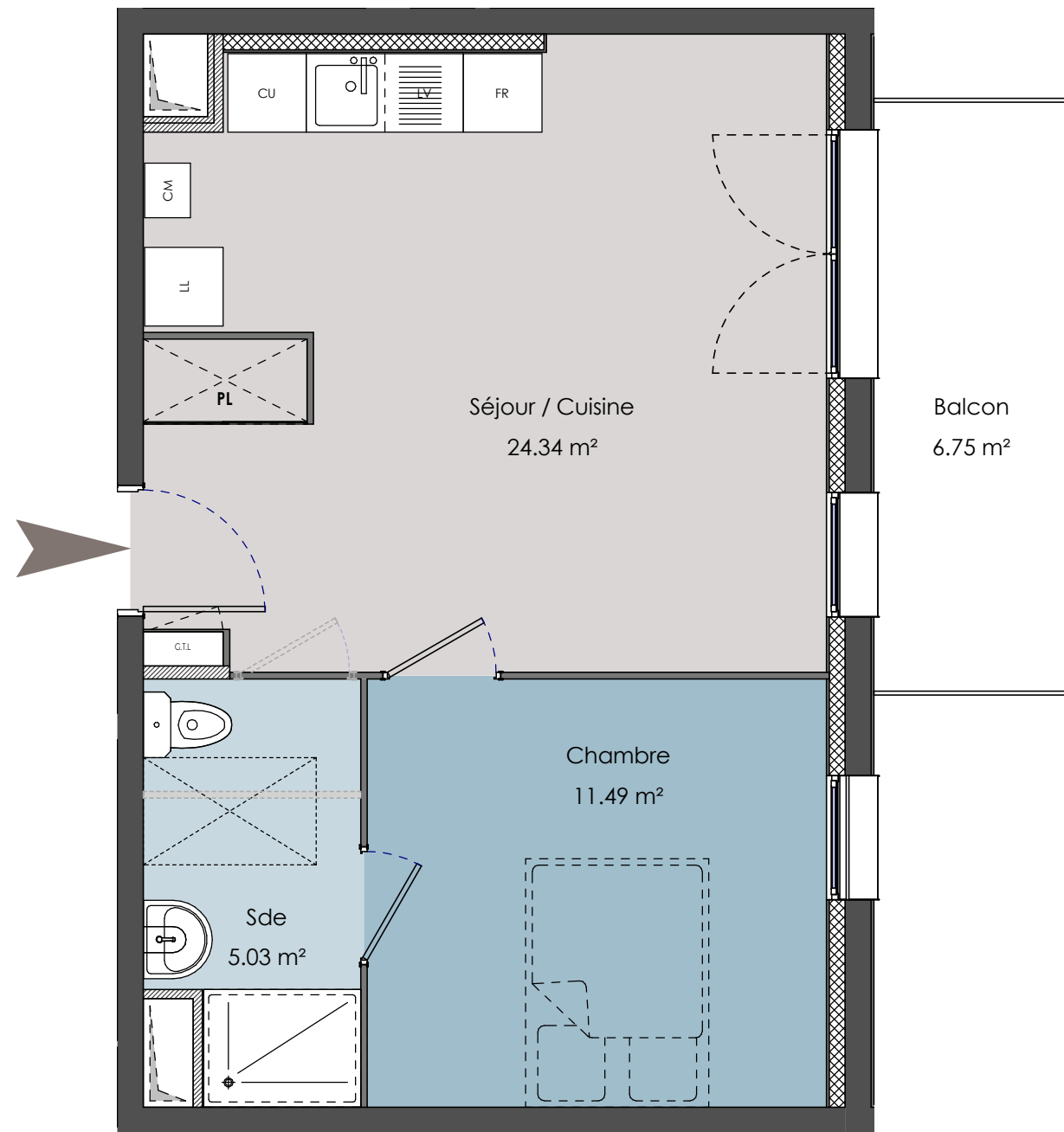
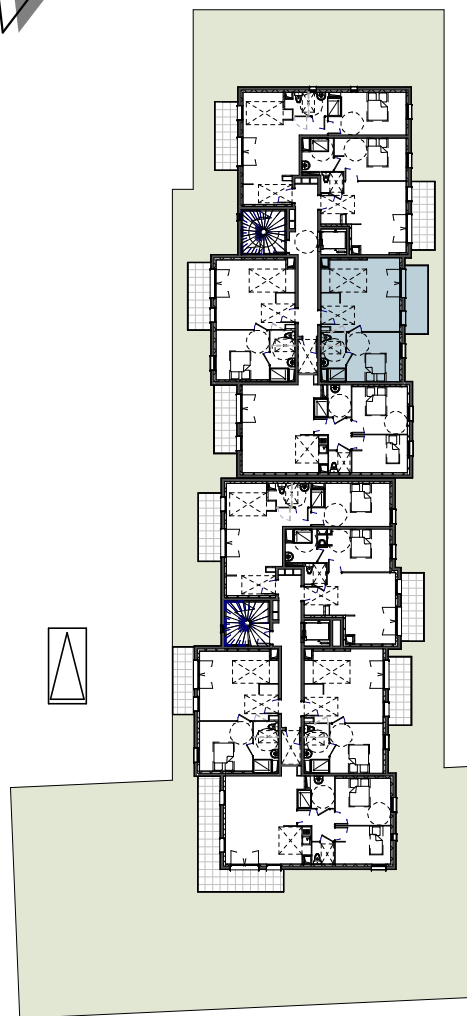
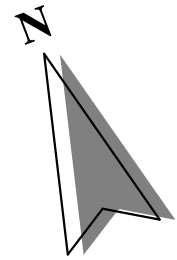


Résidence  
REINE  
MATHILDE

DIVES-SUR-MER

**Logement N° B103 Type T2**

Séjour / Cuisine	24.34 m <sup>2</sup>
Sde	5.03 m <sup>2</sup>
Chambre	11.49 m <sup>2</sup>
Balcon	6.75 m <sup>2</sup>
	40.86 m <sup>2</sup>
Balcon	6.75 m <sup>2</sup>
	6.75 m <sup>2</sup>



B103 - T2 Niveau 1 (1)

Appartement - Echelle 1:50  
Plan de Masse - Echelle 1:500

Plan de commercialisation

NOTA : Les surfaces et les équipements sont donnés à titre indicatif, les techniques et les sujétions de chantier peuvent apporter de légères modifications tant en ce qui concerne les dimensions libres que l'équipement.



Agence de CAEN :  
14 rue Martin Luther King  
14280 SAINT-CONTEST  
tél : 02 31 46 92 20  
fax : 02 31 46 92 22  
agence@lignes-et-architectures.com  
www.lignes-et-architectures.com



Agence de PARIS :  
75 Boulevard Haussmann  
75008 PARIS  
tél : 01 42 68 51 19



Architectes associés  
Jean Marie HIVONNET  
Philippe LACROIX

