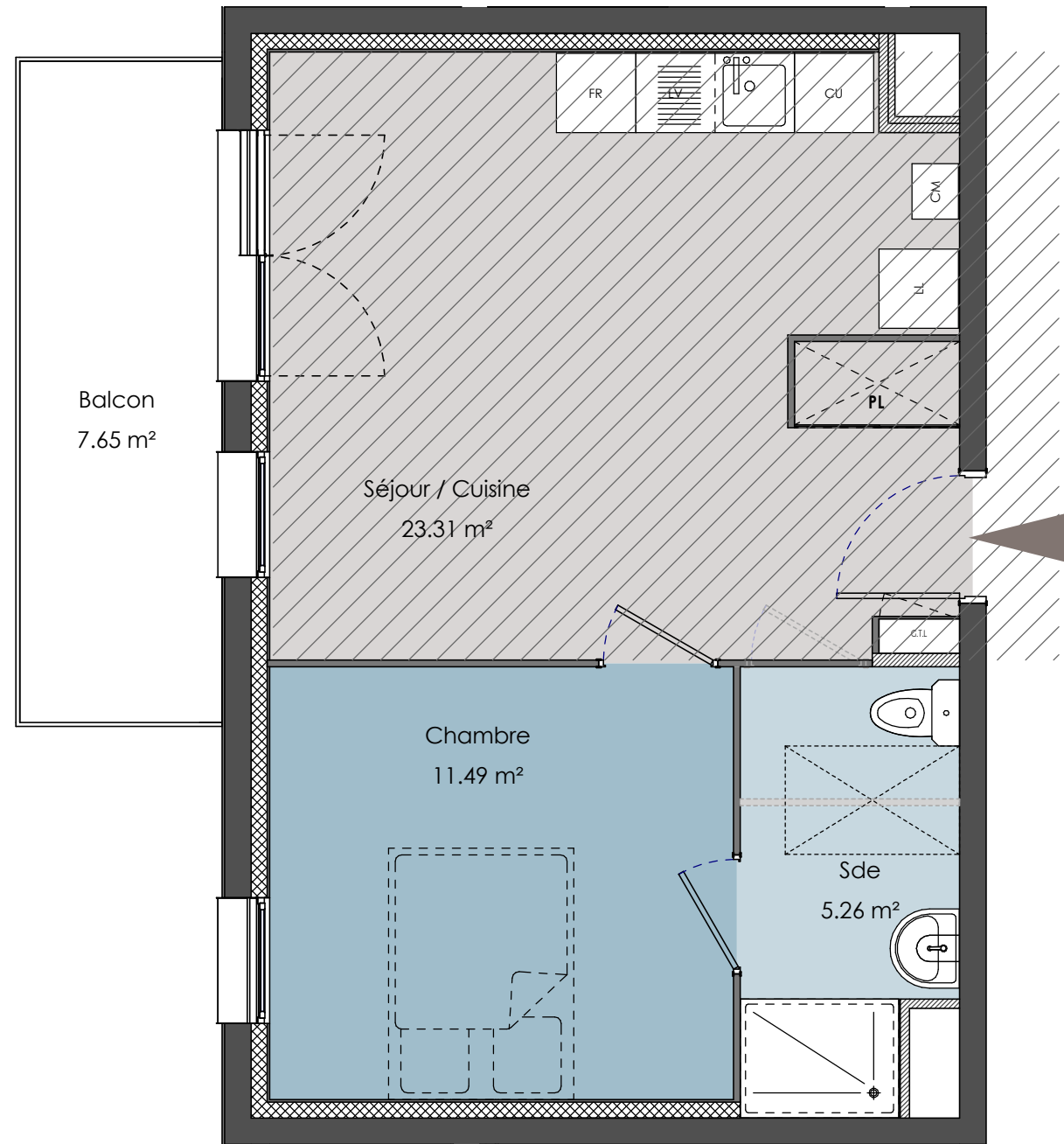
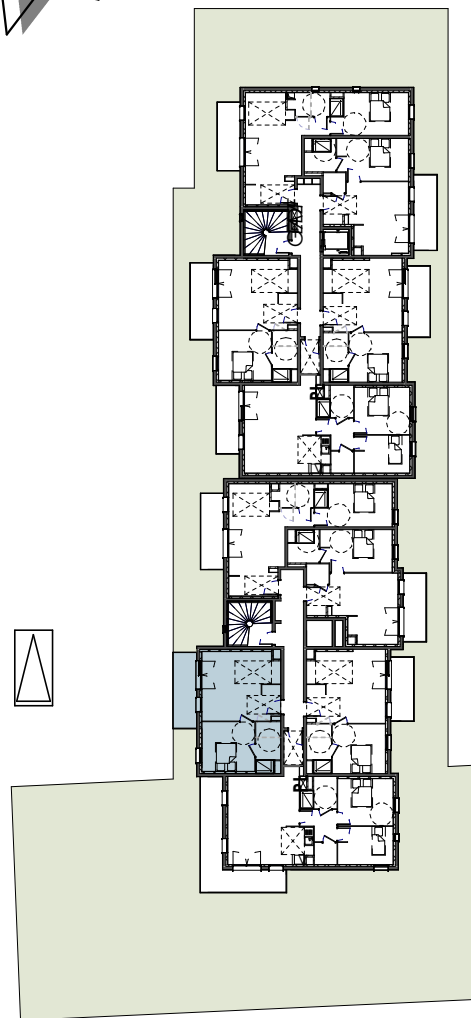
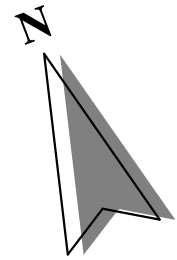


Résidence
REINE
MATHILDE

DIVES-SUR-MER

Logement N° A305 Type T2

Séjour / Cuisine	23.31 m ²
Chambre	11.49 m ²
Sde	5.26 m ²
	40.06 m ²
Combles	28.45 m ²
Balcon	7.65 m ²
	36.10 m ²



A305 - T2 Niveau 3 (1)

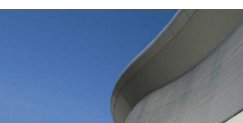
Plan de commercialisation

Appartement - Echelle 1:50
Plan de Masse - Echelle 1:500

NOTA : Les surfaces et les équipements sont donnés à titre indicatif, les techniques et les sujétions de chantier peuvent apporter de légères modifications tant en ce qui concerne les dimensions libres que l'équipement.



Agence de CAEN :
14 rue Martin Luther King
14280 SAINT-CONTEST
tél : 02 31 46 92 20
fax : 02 31 46 92 22
agence@lignes-et-architectures.com
www.lignes-et-architectures.com



Agence de PARIS :
75 Boulevard Haussmann
75008 PARIS
tél : 01 42 68 51 19



Architectes associés
Jean Marie HIVONNET
Philippe LACROIX

