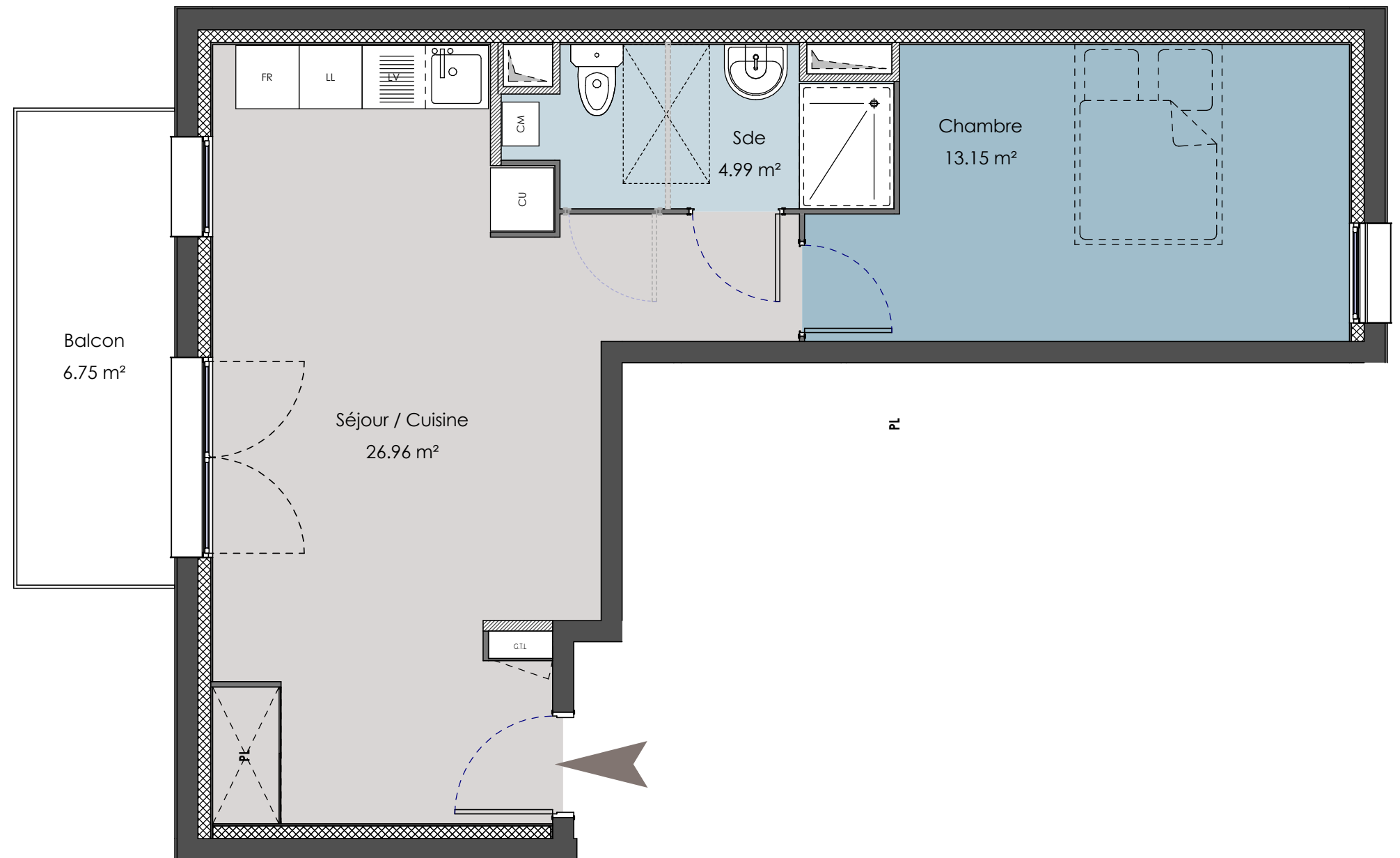
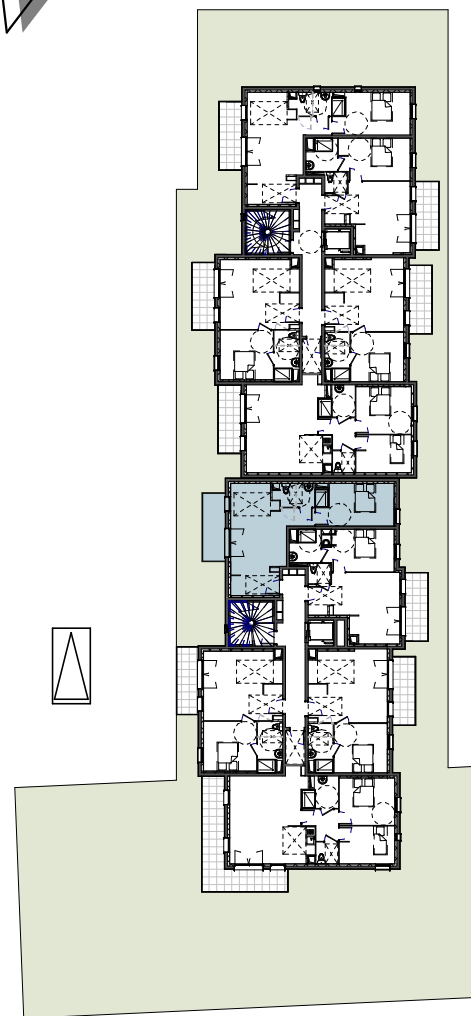
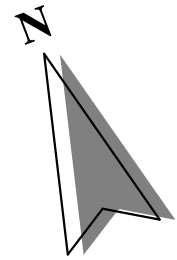


Résidence
REINE
MATHILDE

DIVES-SUR-MER

Logement N° A101 Type T2

Séjour / Cuisine	26.96 m ²
Chambre	13.15 m ²
Sde	4.99 m ²
Balcon	6.75 m ²
	45.10 m ²
Balcon	6.75 m ²
	6.75 m ²



A101 - T2 Niveau 1 (1)

Plan de commercialisation

Appartement - Echelle 1:50
Plan de Masse - Echelle 1:500

NOTA : Les surfaces et les équipements sont donnés à titre indicatif, les techniques et les sujétions de chantier peuvent apporter de légères modifications tant en ce qui concerne les dimensions libres que l'équipement.



Agence de CAEN :
14 rue Martin Luther King
14280 SAINT-CONTEST
tél : 02 31 46 92 20
fax : 02 31 46 92 22
agence@lignes-et-architectures.com
www.lignes-et-architectures.com

Agence de PARIS :
75 Boulevard Haussmann
75008 PARIS
tél : 01 42 68 51 19

Architectes associés
Jean Marie HIVONNET
Philippe LACROIX

