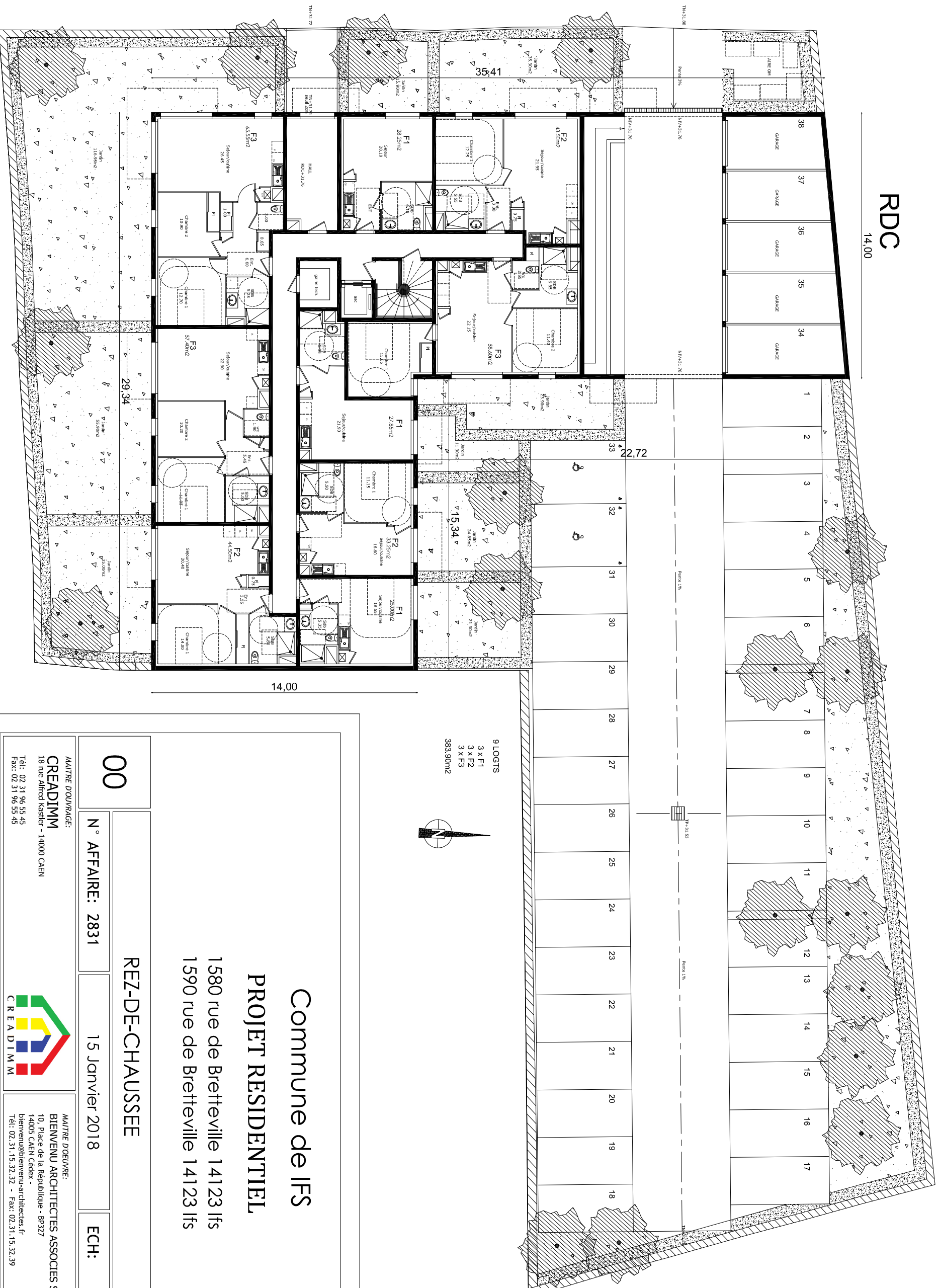


RDC

14,00



9 LOGITS
3 x F1
3 x F2
3 x F3
383,90m²



00

N° AFFAIRE: 2831

15 Janvier 2018

ECH: 1/200E

PC

REZ-DE-CHAUSSEE

Commune de IFS PROJET RESIDENTIEL

1580 rue de Brétteville 14123 IFS
1590 rue de Brétteville 14123 IFS

MAITRE D'OUVRAGE:
CREADIMM
18 rue Alfred Kastler - 14000 CAEN
Tél.: 02 31 96 55 45
Fax: 02 31 96 55 45



MAITRE D'OEUVRE:
BIENVENU ARCHITECTES ASSOCIES SARL
10, Place de la République - BP327
14005 CAEN Cédex -
bienvenu@bienvenu-architectes.fr
Tél.: 02.31.15.32.32 - Fax: 02.31.15.32.39

